

Koormatava ala asendiplaan

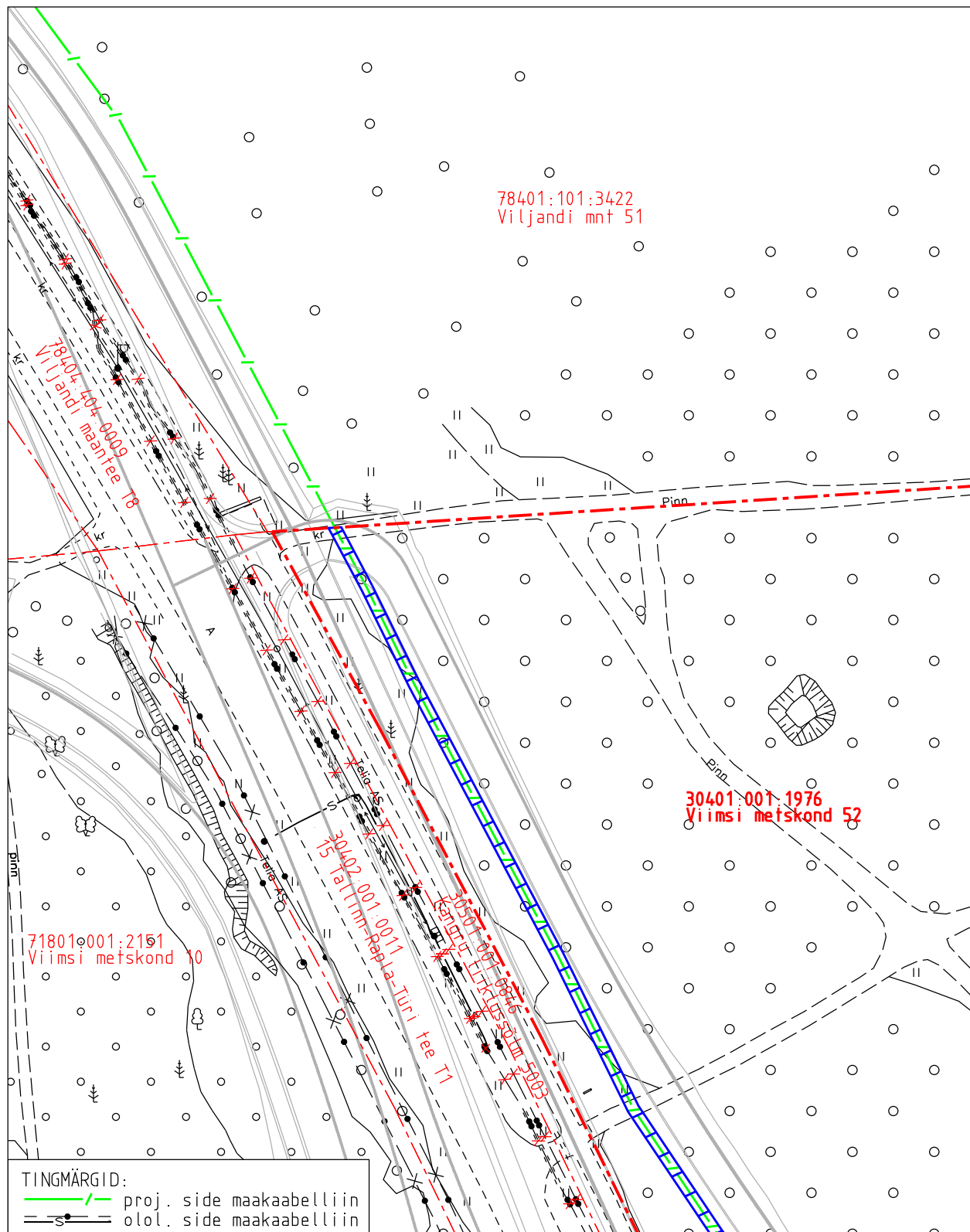
Kinnistu nimi: Viimsi metskond 52 (reg.nr 5435950)

Katastritunnus: 30401:001:1976

Asukoht: Harju maakond, Kiili vald, Kangru alevik

GRK Eesti AS töö nr RBDTD-EE-DS2-DPS2_GRK_OR0350

Kangru liiklussõlme ja Rail Balticut ületavate viaduktide ehitustööd (OR0350)

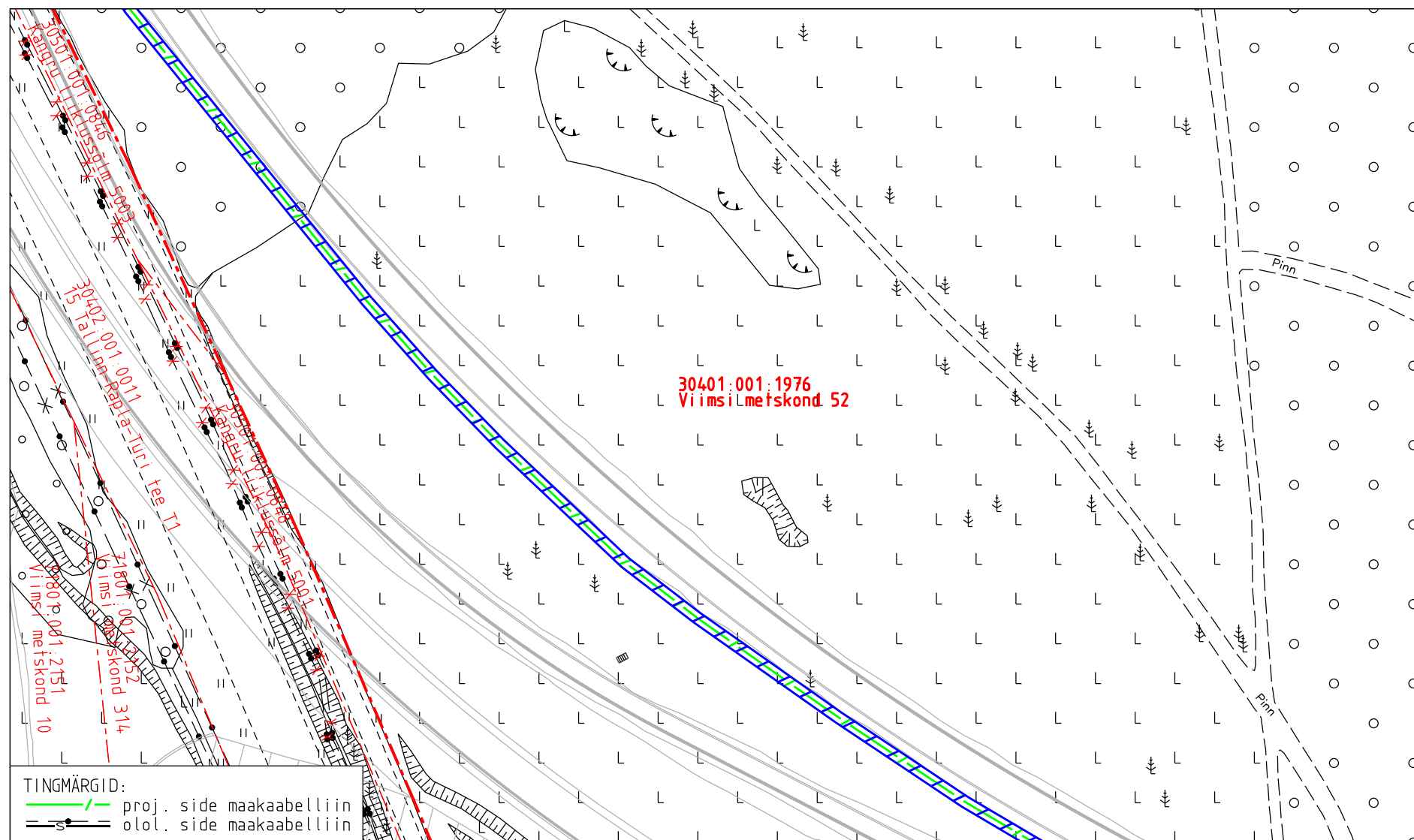


TINGMÄRGID:
— proj. side maakaabelliin
— olol. side maakaabelliin

- Koormatava ala pindala kokku ligikaudu 1936 m²
- Koormatava katastriüksuse piir
- Katastriüksuste piirid (väljavõte 25.03.2025)

Plaan 1-1
M 1:1000

Koostaja:
OÜ Kirjanurk



TINGMÄRGID:
 — proj. side maakaabelliin
 — olol. side maakaabelliin

- Koormatava ala pindala kokku ligikaudu 1936 m²
- Katastriüksuste piirid (väljavõtte 25.03.2025)
- Koormatava katastriüksuse piir

Koormatava ala asendiplaan

Kinnistu nimi: Viimsi metskond 52 (reg.nr 5435950)

Katastritunnus: 30401:001:1976

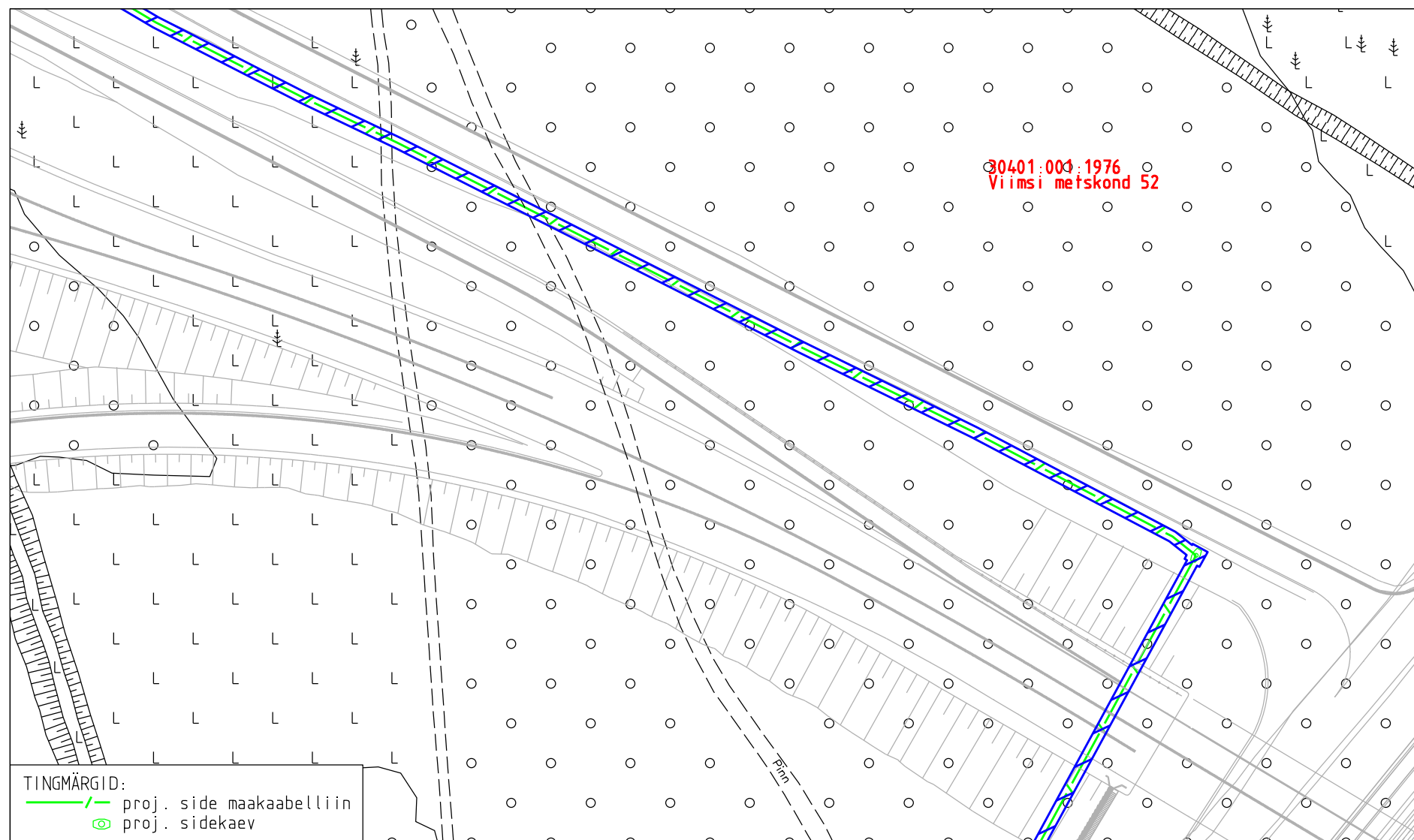
Asukoht: Harju maakond, Kiili vald, Kangru alevik

GRK Eesti AS töö nr RBDTD-EE-DS2-DPS2_GRK_OR0350

Kangru liiklussõlme ja Rail Balticut ületavate viaduktide ehitustööd (OR0350)

Koostaja:

OÜ Kirjanurk



- Koormatava ala pindala kokku ligikaudu 1936 m²
- Katastriüksuste piirid (väljavõtte 25.03.2025)
- Koormatava katastriüksuse piir

Koormatava ala asendiplaan

Kinnistu nimi: Viimsi metskond 52 (reg.nr 5435950)

Katastritunnus: 30401:001:1976

Asukoht: Harju maakond, Kiili vald, Kangru alevik

GRK Eesti AS töö nr RBDTD-EE-DS2-DPS2_GRK_OR0350

Kangru liiklussõlme ja Rail Balticut ületavate viaduktide ehitustööd (OR0350)

Koostaja:

OÜ Kirjanurk

Koormatava ala asendiplaan

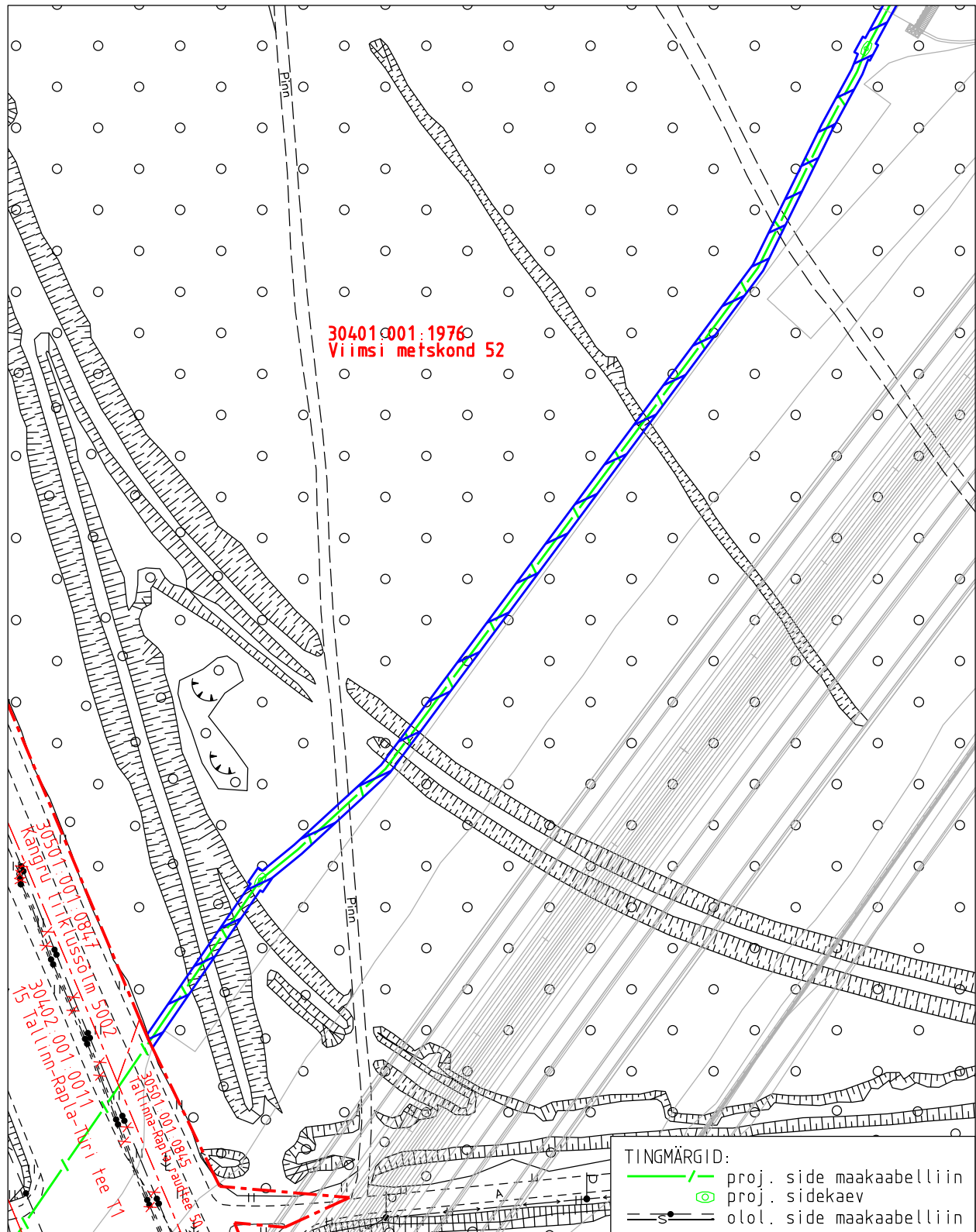
Kinnistu nimi: Viimsi metskond 52 (reg.nr 5435950)

Katastritunnus: 30401:001:1976

Asukoht: Harju maakond, Kiili vald, Kangru alevik

GRK Eesti AS töö nr RBDTD-EE-DS2-DPS2-GRK_OR0350

Kangru liiklussõlme ja Rail Balticut ületavate viaduktide ehitustööd (OR0350)



Koormatava ala pindala kokku ligikaudu 1936 m²

Koormatava katastriüksuse piir

Katastriüksuste piirid (väljavõte 25.03.2025)

Plaan 1-4

M 1:1000

Koostaja:

OÜ Kirjanurk

Koormatava ala asendiplaan

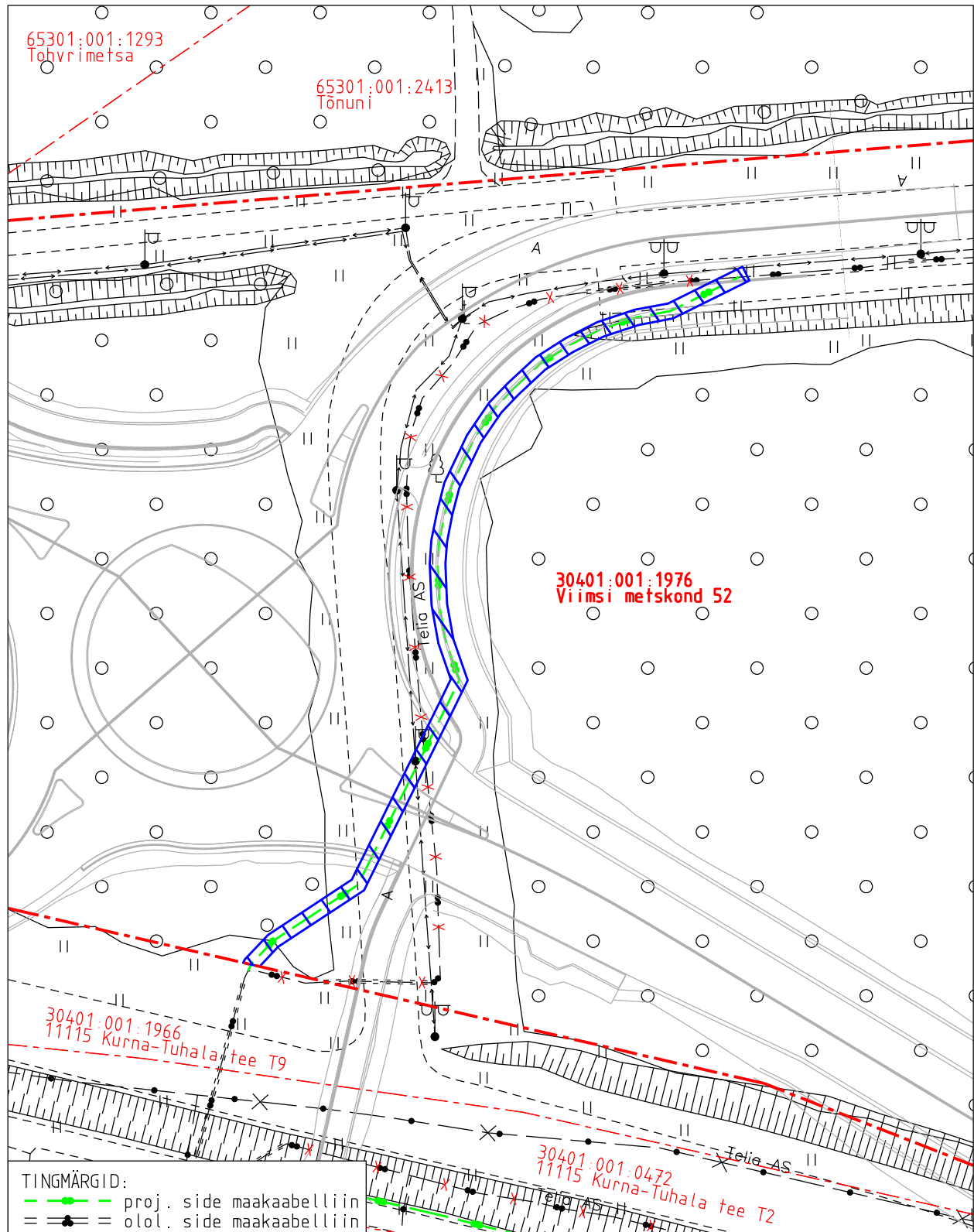
Kinnistu nimi: Viimsi metskond 52 (reg.nr 5435950)

Katastritunnus: 30401:001:1976

Asukoht: Harju maakond, Kiili vald, Kangru alevik

GRK Eesti AS töö nr RBDTD-EE-DS2-DPS2-GRK_OR0350

Kangru liiklussõlme ja Rail Balticut ületavate viaduktide ehitustööd (OR0350)



- Koormatava ala pindala kokku ligikaudu 1936 m²
- Koormatava katastriüksuse piir
- Katastriüksuste piirid (väljavõte 25.03.2025)

Plaan 1-5
M 1:750

Koostaja:
OÜ Kirjanurk